



## FORMATION PHOTOSHOP

Retouche d'images  
Durée : 3 jours, soit 21 heures



PHILIPPE LOIZEAU



## Menu 1

- MARDI 20 MAI 2003
- MENU ITEM 2
- MENU ITEM 3
- MENU ITEM 4

mardi 7 mars 2006

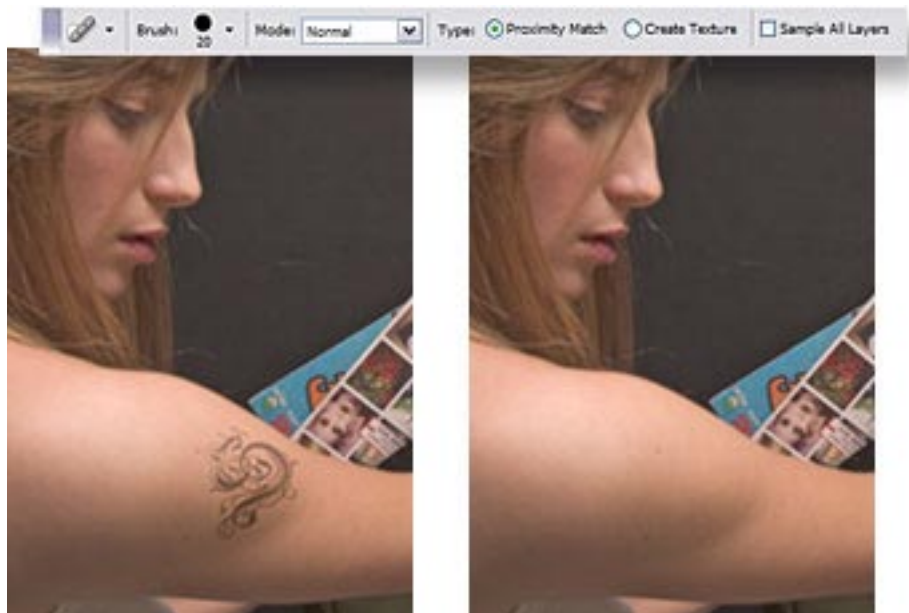
## FORMATION PHOTOSHOP

Le logiciel Adobe Photoshop CS2, référence professionnelle en matière de retouche d'images et produit vedette de la gamme Photoshop d'imagerie numérique, dépasse toutes vos attentes. Ses outils de création inédits produisent des résultats extraordinaires.

Doté de fonctions d'adaptation sans précédent, Photoshop s'ajuste de surcroît à vos méthodes de travail. De plus, grâce à une efficacité décuplée en matière de retouche, de traitement et de manipulation de fichiers, rien ne vient ralentir votre rythme.



C'est parce que les formations «prêt-à-porter» ne vous conviennent pas, que je confectionne du «sur-mesure».



Pour plus d'information sur les moyens de financements, consultez notre site internet <http://www.loizeau.com/formation/financement.htm>



## FORMATION PAO

**Durée :** 3 jours

### Préalable :

- Utilisateurs ayant déjà une bonne pratique de la numérisation, quelques notions de base de Photoshop, et souhaitant traiter une photographie, en tirant partie des nouvelles fonctions du logiciel.

### Méthode pédagogique :

- Exposés, démonstrations.  
- Exercices dirigés (réalisation de manière individuelle, de retouches, à partir d'une image de départ).

### Objectifs :

- Connaître l'environnement de travail de Photoshop.  
- Connaître et modifier les types et les modes d'images  
- Maîtriser les méthodes de sélection et de détourage.  
- Faire des corrections de couleur, intervention sur la colorimétrie, montages photos  
- Sauver pour exportation vers d'autres logiciels (notamment vers InDesign).

### Public concerné :

Les acteurs de la PAO : les graphistes, maquettistes, illustrateurs, éditeurs, photographes, chargés de communication, personne chargée de la réalisation de la documentation de l'entreprise.

### Présentation de Photoshop

- Le type de logiciel «bitmap»
- L'environnement de travail
- La boîte d'outils, les palettes et les menus
- Les préférences du logiciel
- L'affichage des images
- Différents modes graphiques (Bitmap / vecteur)

### Préparer l'image

- Le cadrage de l'image, redimensionnement et échantillonnage
- Le calibrage de la résolution et de la dimension
- L'agrandissement de la zone de travail
- Types d'images et modes de travail
- Travailler une image en noir et blanc
- Convertir une image noir et blanc en couleur
- Convertir des niveaux de gris en couleurs indexées et inversement

### Identifier les modes de couleur

- Les principes de la couleur
- Les modes de couleur (RVB, CMJN, TSI et TSL)
- Les couleurs d'arrière-plan et d'avant-plan
- Le Sélecteur de couleur
- L'outil Pipette
- Les palettes Infos, Couleur et Nuancier

### Retoucher les images

- Les courbes de niveaux et histogrammes
- La balance des couleurs
- La luminosité et le contraste
- La teinte et la saturation
- La correction sélective
- Le remplacement d'une couleur
- Les options de modifications d'image
- Les variantes

### Utiliser la sélection et les calques

- Les différents outils de sélection
- Les opérations sur les sélections (Modification et mémorisation d'une sélection )
- La sauvegarde d'une sélection
- Le remplissage et le contour d'une sélection

- Le travail avec les calques
- Les effets et les masques de calque
- Les calques de texte

### Manipuler les images

- Les règles et les guides
- Saisie, modification et formatage du texte
- Les outils de dessin
- L'outil plume, pour créer un tracé de détourage de qualité.
- Paramétrage des outils de retouche et de dessin (outils «goutte d'eau», «doigt» et «tampon»)
- La barre des options d'outils
- La palette Styles
- L'outil tampon
- Les outils de flou et de netteté
- Les outils d'ombre et de lumière
- La palette Historique

### Utiliser des filtres

- La manipulation commune des filtres
- Les filtres pour rendre flou
- Les filtres pour rendre net

### Imprimer et exporter

- Les différents formats de sauvegarde
- L'impression de l'image
- Séparation quadri-chromique
- Exportation vers d'autres applications
- Exportation et paramétrage vers des logiciels vectoriels
- Exportation et paramétrage vers des logiciels de mise en page
- Exportation et paramétrage pour une intégration pour un site internet
- Enregistrer et choisir le format de fichier

### Quelques adresses web consacrées à Photoshop